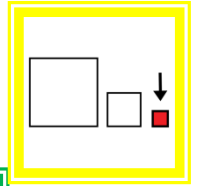


DESCRIBE

¿Cómo es?

¿Qué hace?

¿Dónde vive?



PEQUEÑO

PLUMAS

VUELA

CAMPO

BANCO DE IMÁGENES Y SONIDOS INTEF <http://recursostic.educacion.es/bancoimagenes/web/>

[Creative Commons Attribution-NonCommercial-ShareAlike 3.0 Unported](http://creativecommons.org/licenses/by-nc-sa/3.0/) (Reconocimiento-NoComercial-CompartirIgual)(CC BY-NC-SA 3.0)

AUTOR PICTOGRAMAS: [Sergio Palao](http://catedu.es/arasaac/) Procedencia: [ARASAAC](http://catedu.es/arasaac/) Licencia: [CC \(BY-NC-SA\)](http://creativecommons.org/licenses/by-nc-sa/3.0/)

Lucía Fernández <http://audiciontierno.blogspot.com.es> Licencia: [CC \(BY-NC-SA\)](http://creativecommons.org/licenses/by-nc-sa/3.0/)

DESCRIBE A LOS ANIMALES (TEXTO O PICTOGRAMAS)

U.D. LOS ANIMALES: Animales domésticos y salvajes. Descripción de las características más relevantes, mediante la selección de las palabras o pictogramas correspondientes.

Uso individual/grupo. Por tanto puede utilizarse en el aula de referencia.

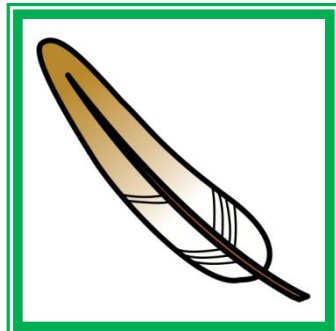
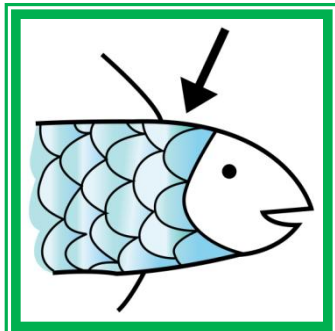
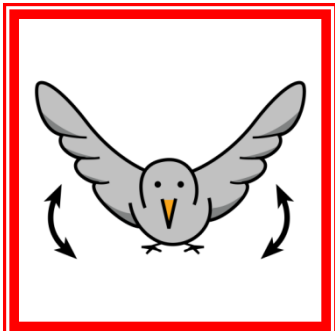
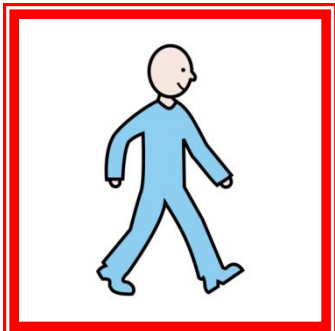
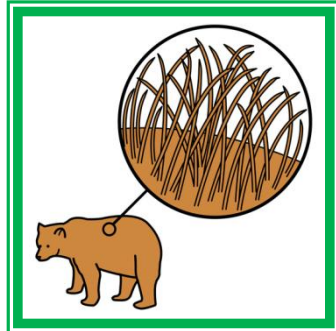
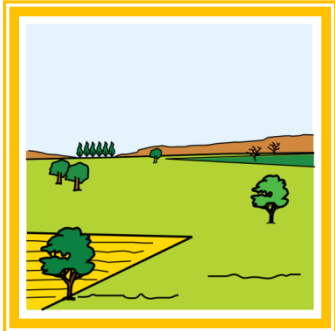
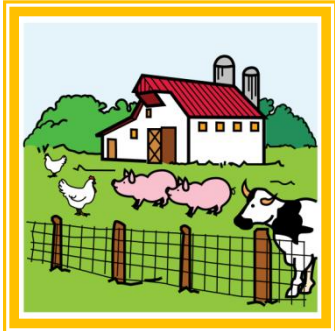
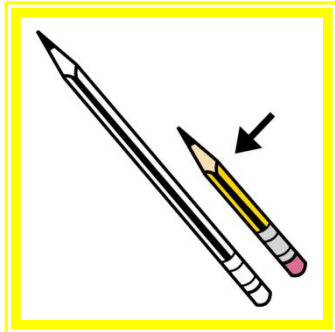
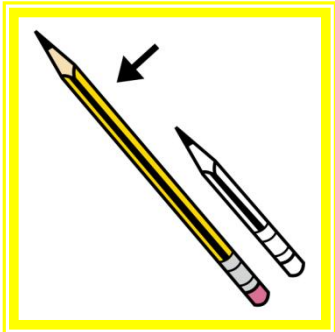
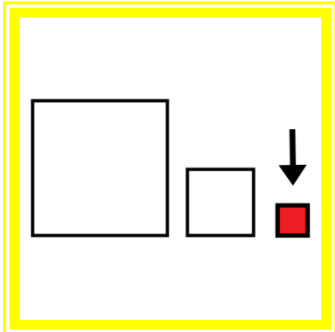
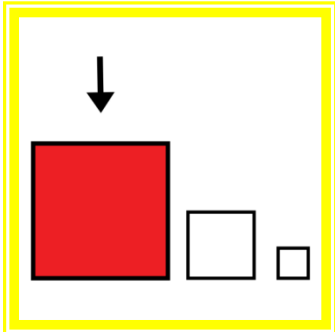
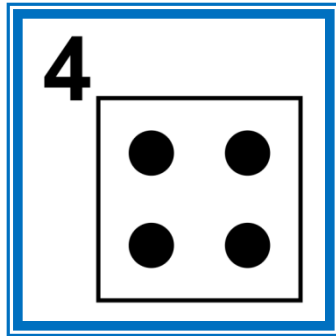
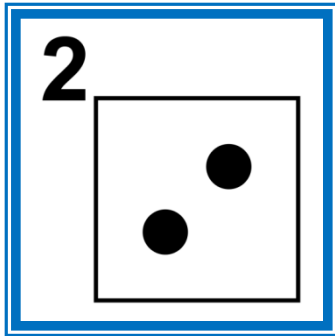
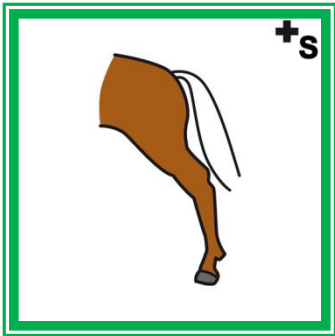
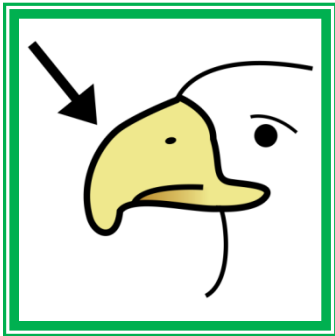
CONTENIDO:

- Pictogramas para recortar, con las características más relevantes de algunos animales.
- Imágenes de animales para recortar.
- Palabras, para recortar, correspondientes al nombre de los animales y a las características que los definen.
- Tablero para montar la actividad.

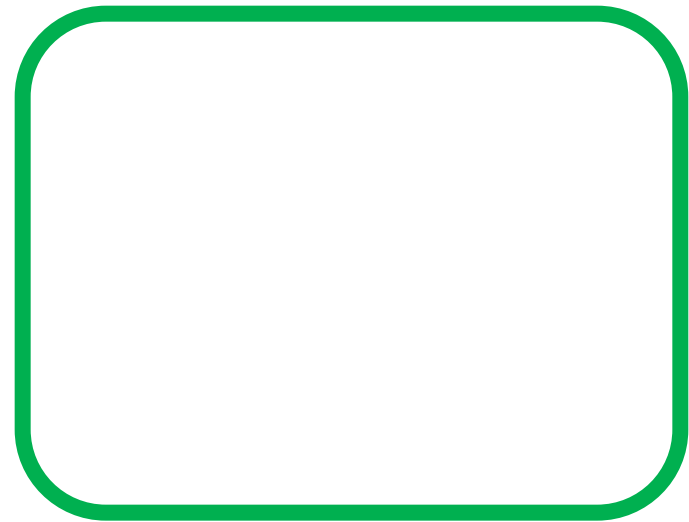
ACTIVIDADES:

Estas son algunas de las actividades que podemos realizar:

- Aprendizaje del nombre de algunos animales. Identificación de animales domésticos y salvajes.
- Entrenamiento-aprendizaje de las características básicas de cada uno de los animales.







PICO

HOCICO

PATAS

DOS

CUATRO

GRANDE

PEQUEÑO

LARGAS

CORTAS

GRANJA

CAMPO

SELVA

CASA

PELO

CAMINA

VUELA

NADA

ESCAMAS

PLUMAS

TIGRE

PALOMA

PATO

TORTUGA

PEZ

CABALLO

CONEJO

GATO

GALLINA

LEÓN

VACA

CERDO

BALLENA

CEBRA

JIRAFa

SERPIENTE

COCODRILO

PERRO